



# BeluTec

TOR- & FASSADENSYSTEME



Seit 1988 entwickelt und produziert BeluTec am Standort Lingen im Emsland individuelle Tor- & Fassadensysteme.

Von der Beratung, Konzeption, Planung sowie Montage und Wartung - hinter all dem steht ein starkes Team aus Technikern, Projektleitern und Experten mit jahrelanger Erfahrung im Bereich von Toranlagen und Fassaden.



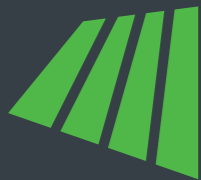
**WIR BEWEGEN  
FASSADEN.**

# KOMPETENZ AUS EINER HAND

---



Innovative Tor- & Fassadensysteme



Individuelle Allwetterlösungen für  
Terrassen



Großschirme & Windschutz

100% MADE IN GERMANY



**MACHEN IST  
WIE WOLLEN,  
NUR  
KRASSER!**

**BEWIRB DICH JETZT:**

- **Servicemonteur**
- **Servicetechniker**  
(m/w/d)

**[belutec.com/jobs](https://belutec.com/jobs)**





**BEWIRB DICH JETZT!**

- **Projektleiter**
- **Projektvertriebler**
- **Auftragsbearbeiter**

**(m/w/d)**

[belutec.com/jobs](https://belutec.com/jobs)





# 420 METER HUBTORE „MADE IN LINGEN“

KEINE PFOSTEN ERFORDERLICH



GEKOPPELTE-HUBTORE MIT  
TELESKOPIERBAREN FÜHRUNGSSCHIENEN

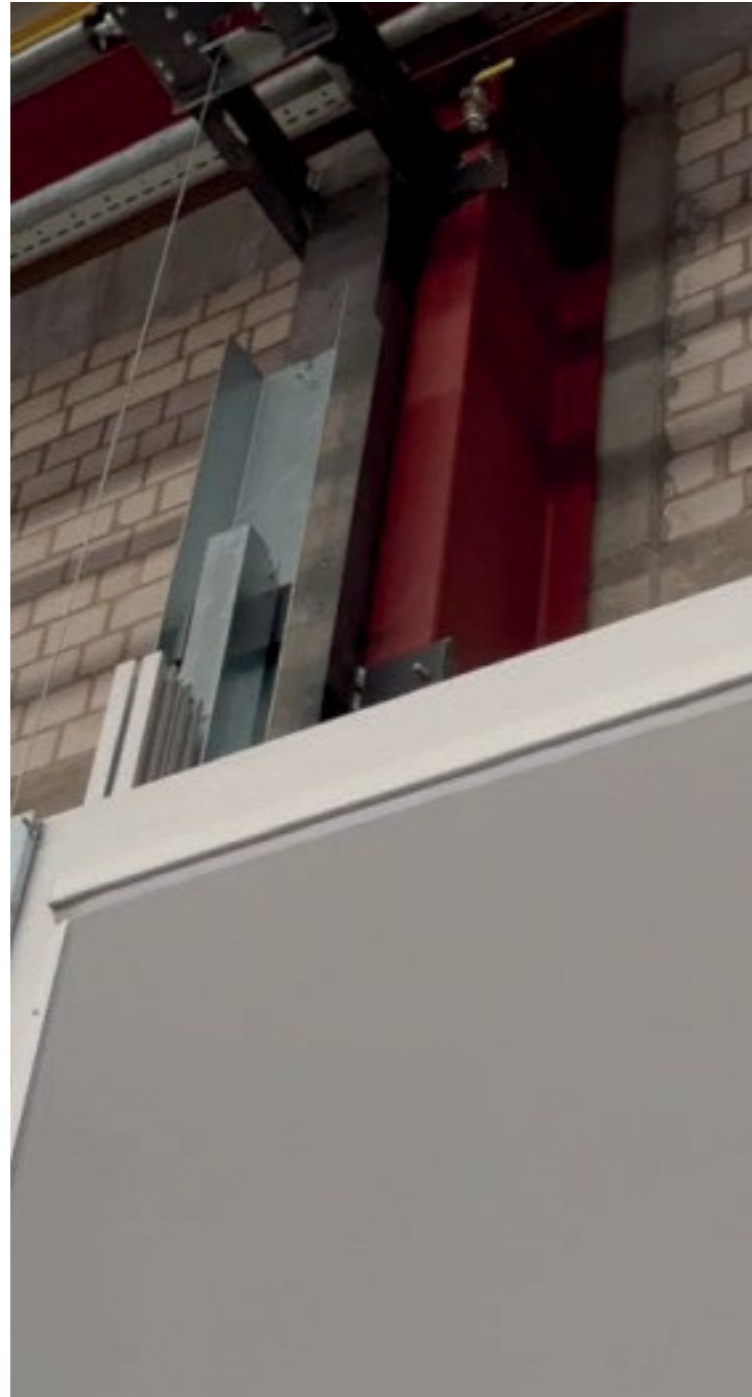


## GEKOPPELTE-HUBTORE

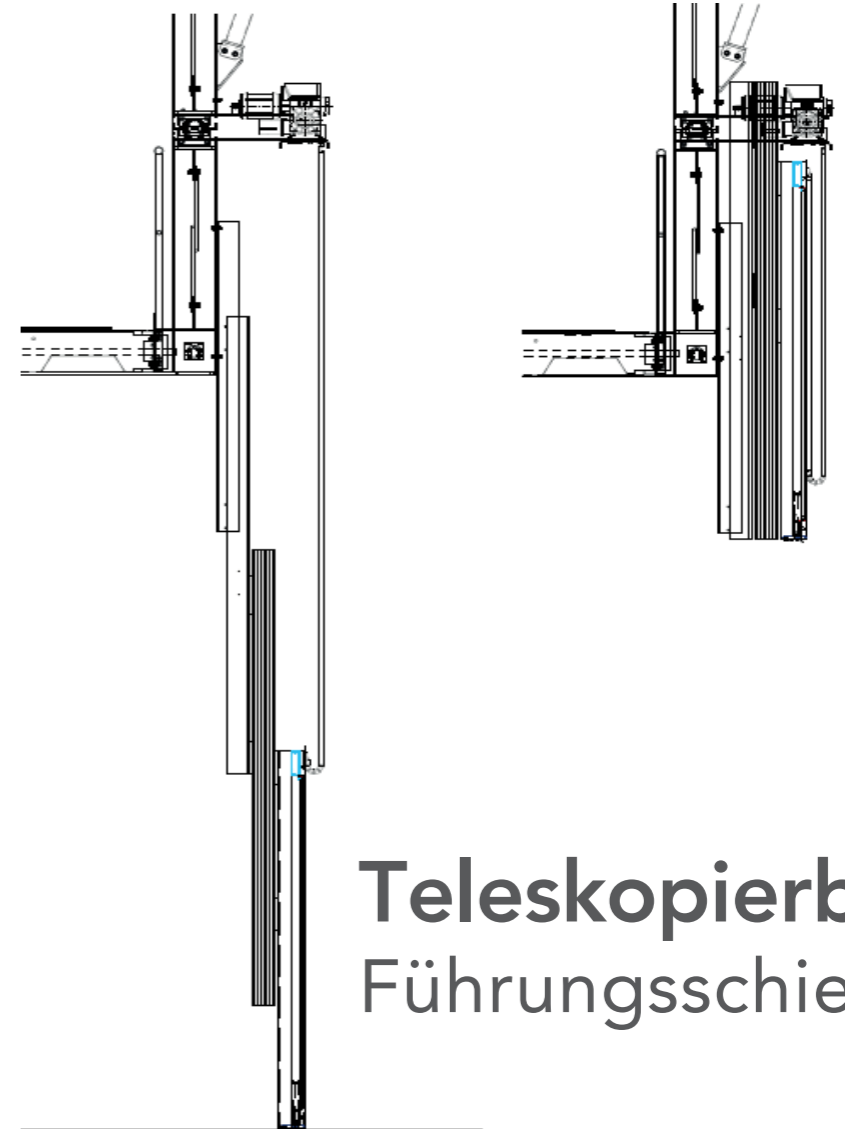


Komplett hochfahrbare gekoppelte Hub- / Hebefaltore mit Schlupftüren. Bereits **4x über 420m Länge am Stück** mit entsprechender Absicherung realisiert.

- ✓ Erfüllt **Sicherheitsvorgaben** der Deutschen Bahn
- ✓ Diverse Anwendungen zur temporären/ flexiblen Abgrenzung diverser Bereiche
- ✓ **Keine Pfosten** erforderlich
- ✓ Wenig Materialeinsatz, **schnelle Montage**
- ✓ Zum Patent angemeldet



# GEKOPPELTE-HUBTORE



**Teleskopierbare  
Führungsschienen**





## GEKOPPELTE-HUBTORE



Aktuelles Projekt:  
Deutsche Bahn, ICE-Werk in Cottbus

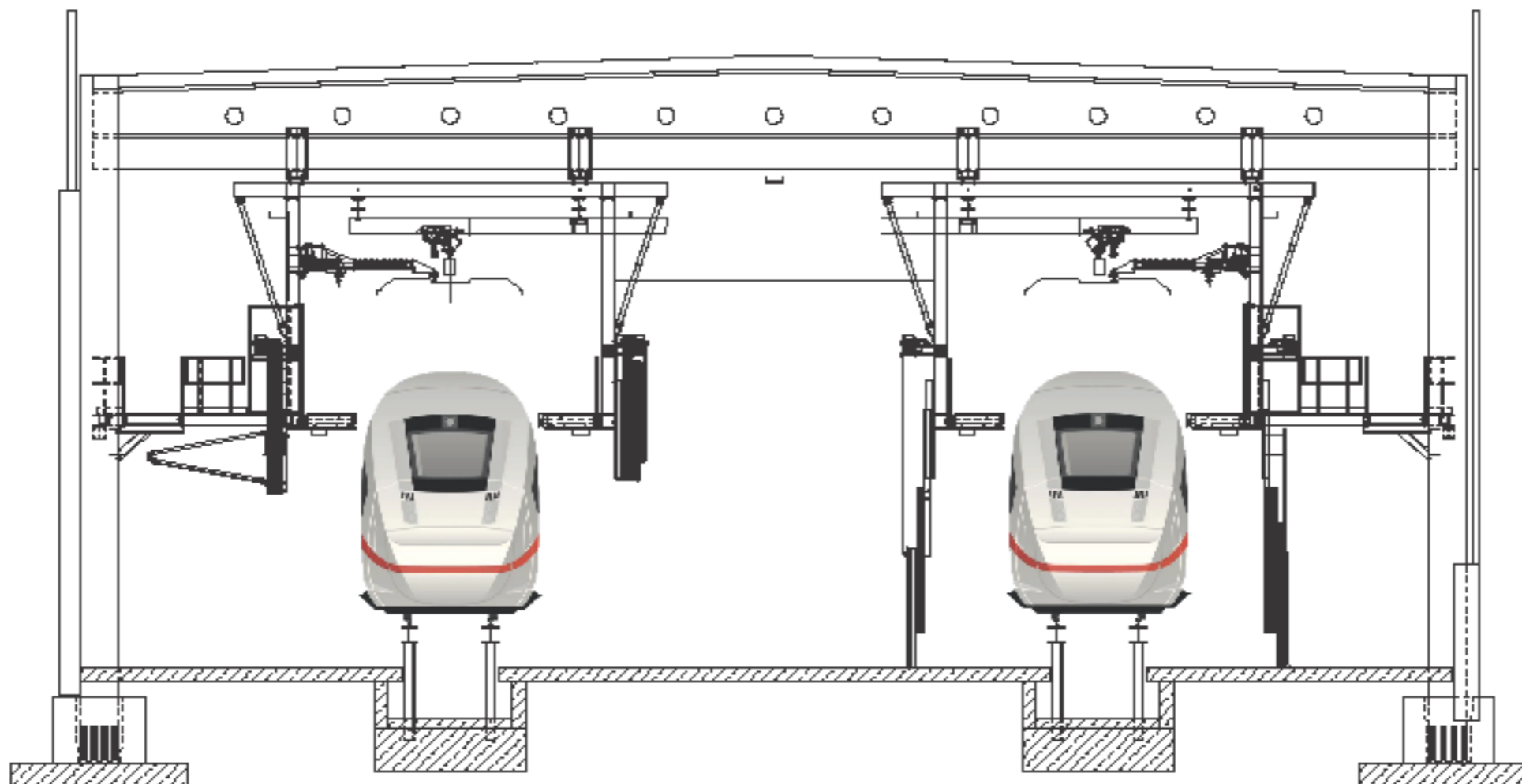
- ✓ **Kopplung von Toren**  
(realisiert: 6 Tore à 6m)
- ✓ Ein Antrieb bewegt mehrere Tore
- ✓ **Mehrere 100 Meter** aneinander-  
gereihete Tore (realisiert: 420m)
- ✓ Keine Pfosten erforderlich,  
**Boden komplett frei**
- ✓ **Elektrische Absicherung**  
ohne feststehende Teile

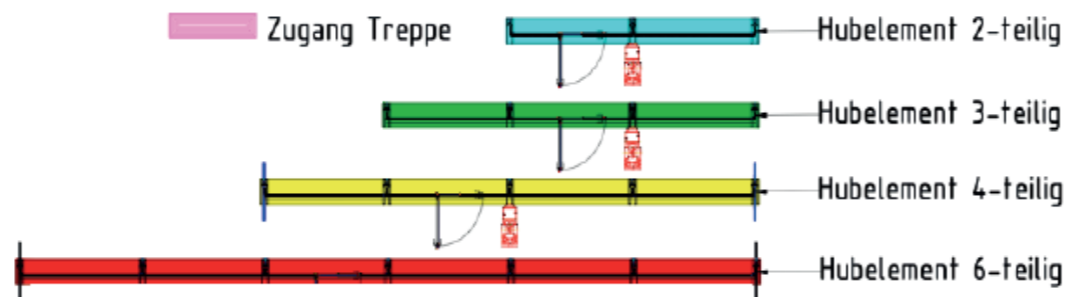


# GEKOPPELTE-HUBTORE



Aktuelles Projekt:  
Deutsche Bahn, ICE-Werk in Cottbus



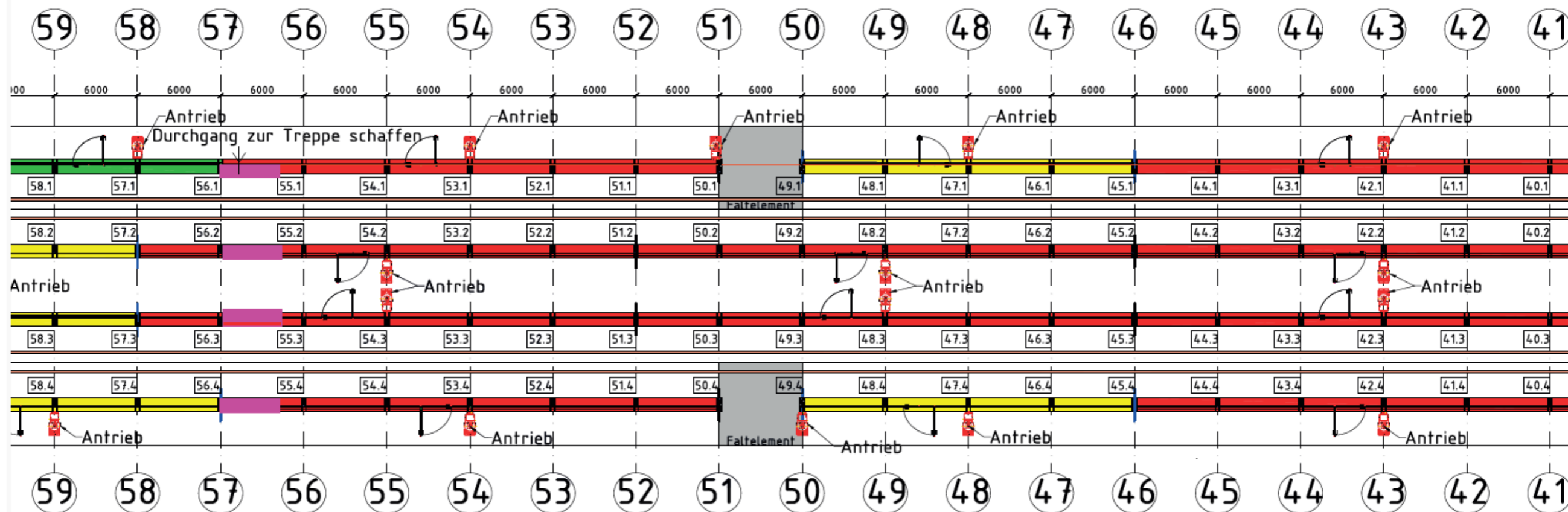


# GEKOPPELTE-HUBTORE



Aktuelles Projekt:  
Deutsche Bahn, ICE-Werk in Cottbus

M( 1:100)





# GEKOPPELTE-HUBTORE

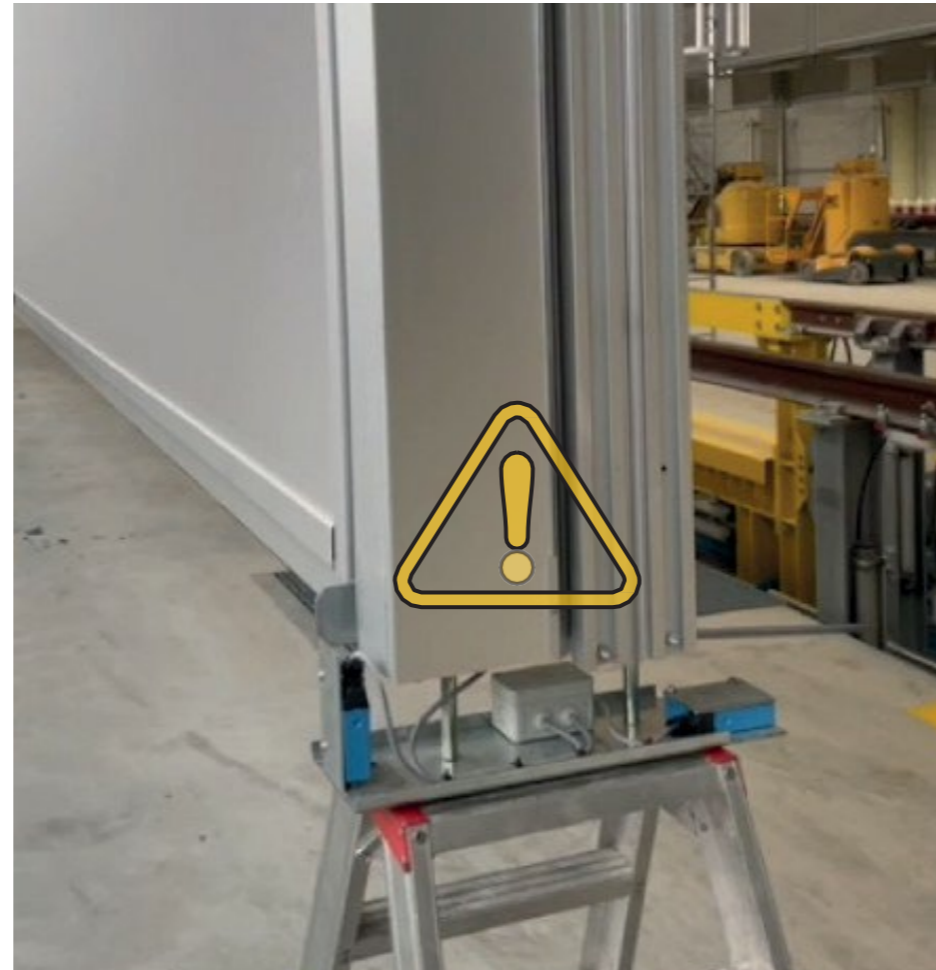


## SICHERHEIT WIRD GROSSGESCHRIEBEN

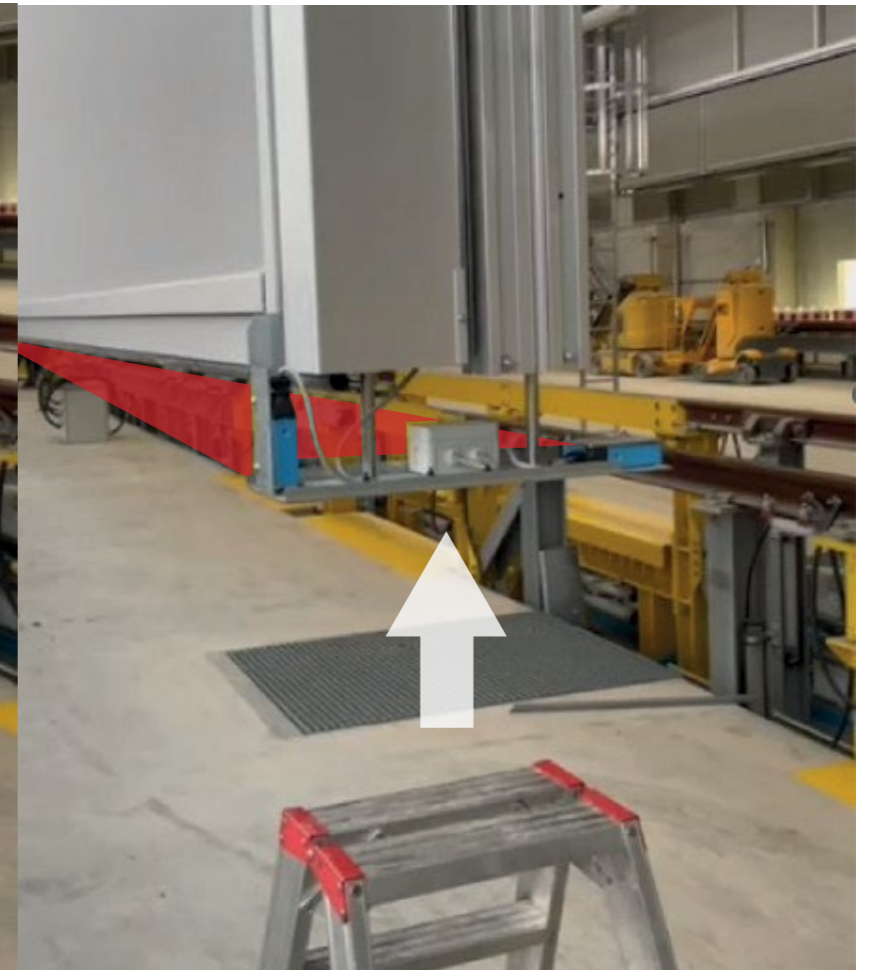
Aktuelles Projekt:  
Deutsche Bahn, ICE-Werk in Cottbus



VORRAUSEILENDE LICHTSCHRANKEN



DRUCKSENSIBLE TELESKOPSTÜTZEN



DRUCKSENSIBLE TELESKOPSTÜTZEN

# BÜNDIG



**Bündig –  
Das Architekturmagazin.**

Besuchen Sie auch unseren  
[buendig.blog](https://www.buendig.blog)



# ENERGIE PRODUZIERENDER SONNENSCHUTZ



FASSADEN-KRAFTWERK  
MIT PHOTOVOLTAIK

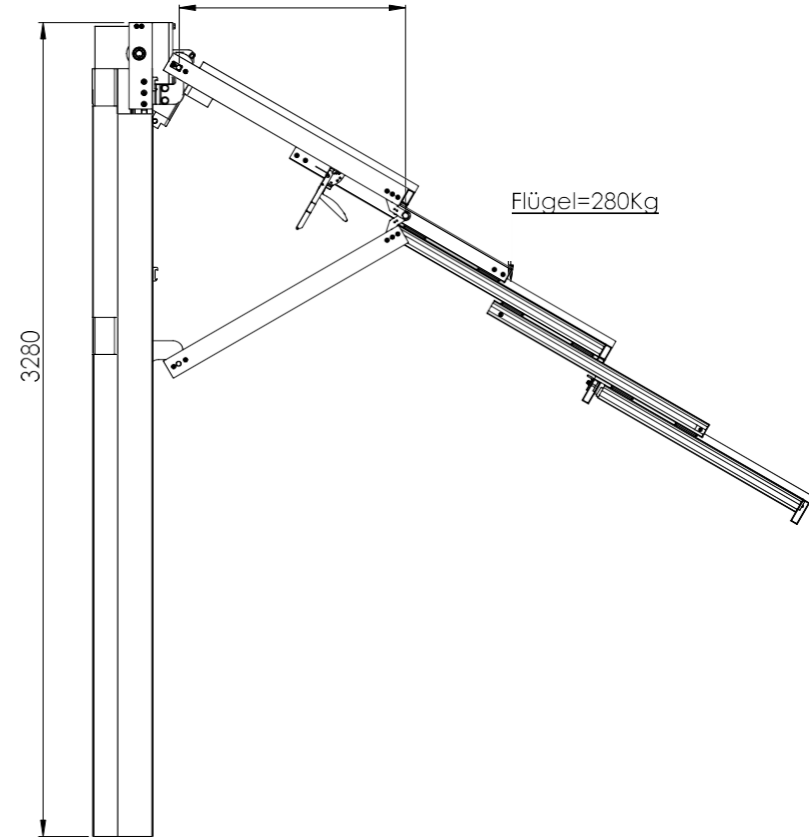
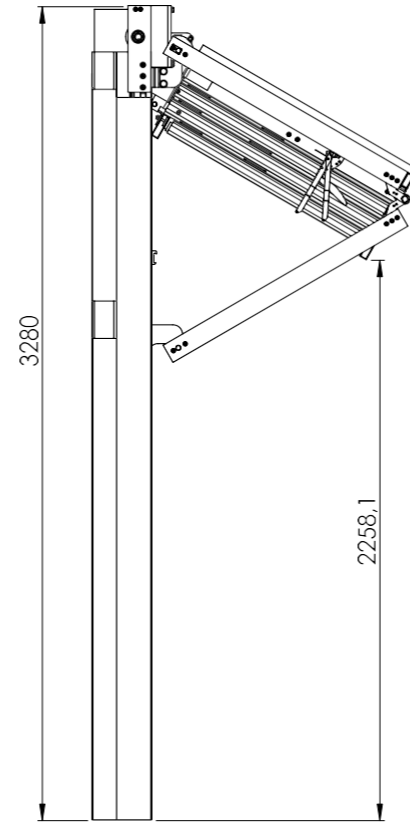
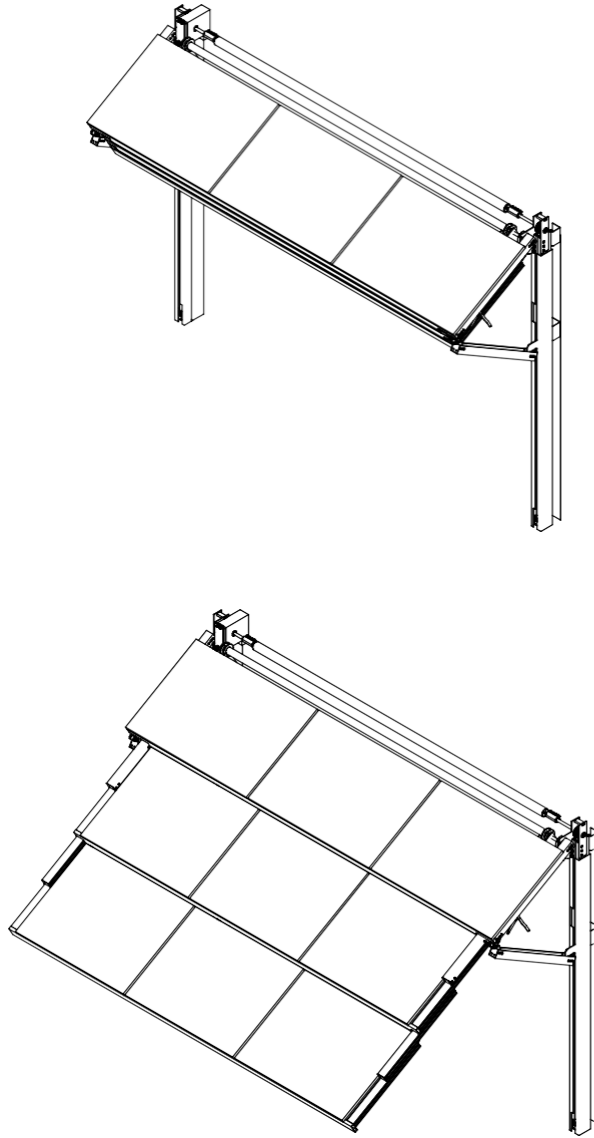
# DIE EINST VERTIKALE FASSADE NEIGT SICH ZUR SONNE



UND DIE GANZE FASSADENFLÄCHE KANN ZUR  
ENERGIEPRODUKTION GENUTZT WERDEN  
**BEI JEDEM SONNENSTAND**

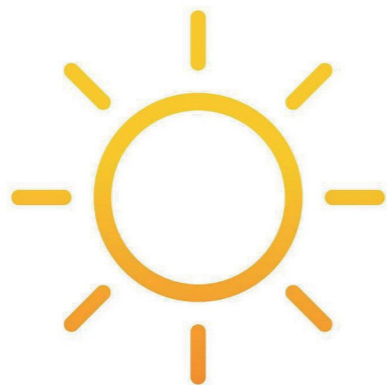


**FASSADEN-KRAFTWERK  
MIT PHOTOVOLTAIK**



## DAS NEUE FASSADEN-KRAFTWERK





- ✓ Gleichzeitiger Sonnenschutz
- ✓ Schnelle Amortisation
- ✓ Vereint moderne Architektur und erneuerbare Energien
- ✓ Zum Patent angemeldet



## DAS NEUE FASSADEN-KRAFTWERK



**Ertrag 3.000kWh/Jahr**

+ 25% höherer Wirkungsgrad durch Nachführung

**= 3.750kWh/Jahr**

**1.500€ Strom\***

**Um und vor einem Fenster**

**Fassadenfläche: 15qm**

Ein Element bei 5m Fenster  
und 3m Geschosshöhe

**Wirkungsfläche: 15qm**

Volle Fensterfläche ausgeschöpft

**DAS NEUE FASSADEN-KRAFTWERK**

\*Annahme: 200kWh/Jahr + 25% höherer Wirkungsgrad aufgrund Nachführung zur Sonne; 0,4€/kWh



# SONNEN- WÄRME- UND EINBRUCHSCHUTZ

ALLES IN EINER FASSADE

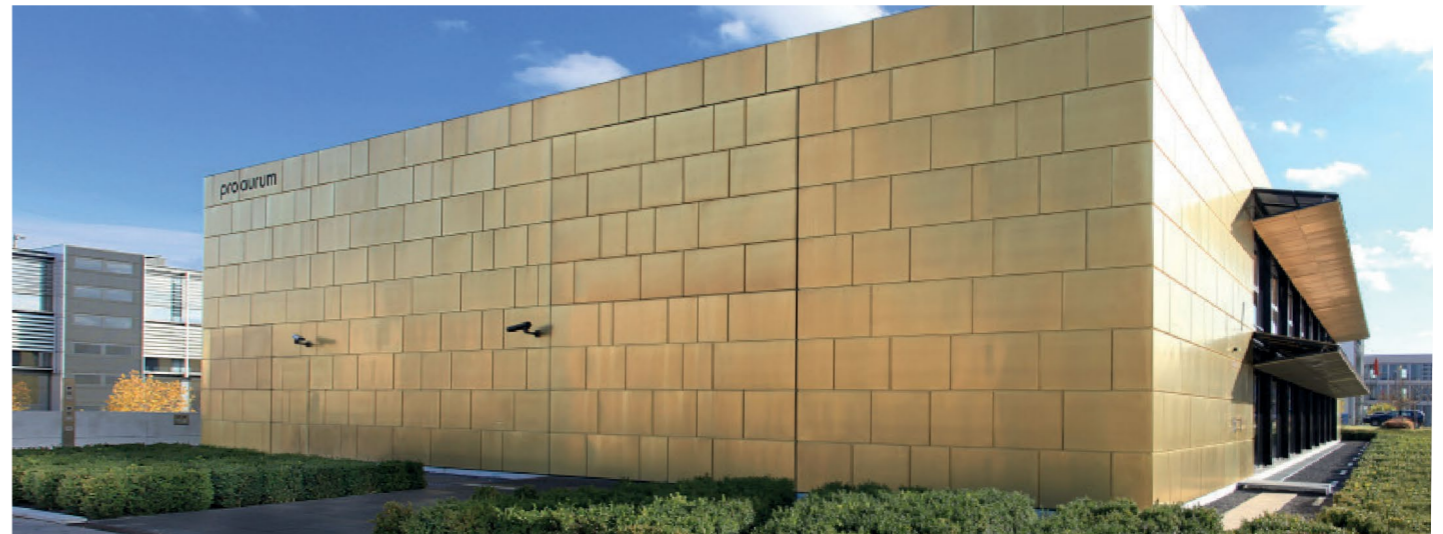
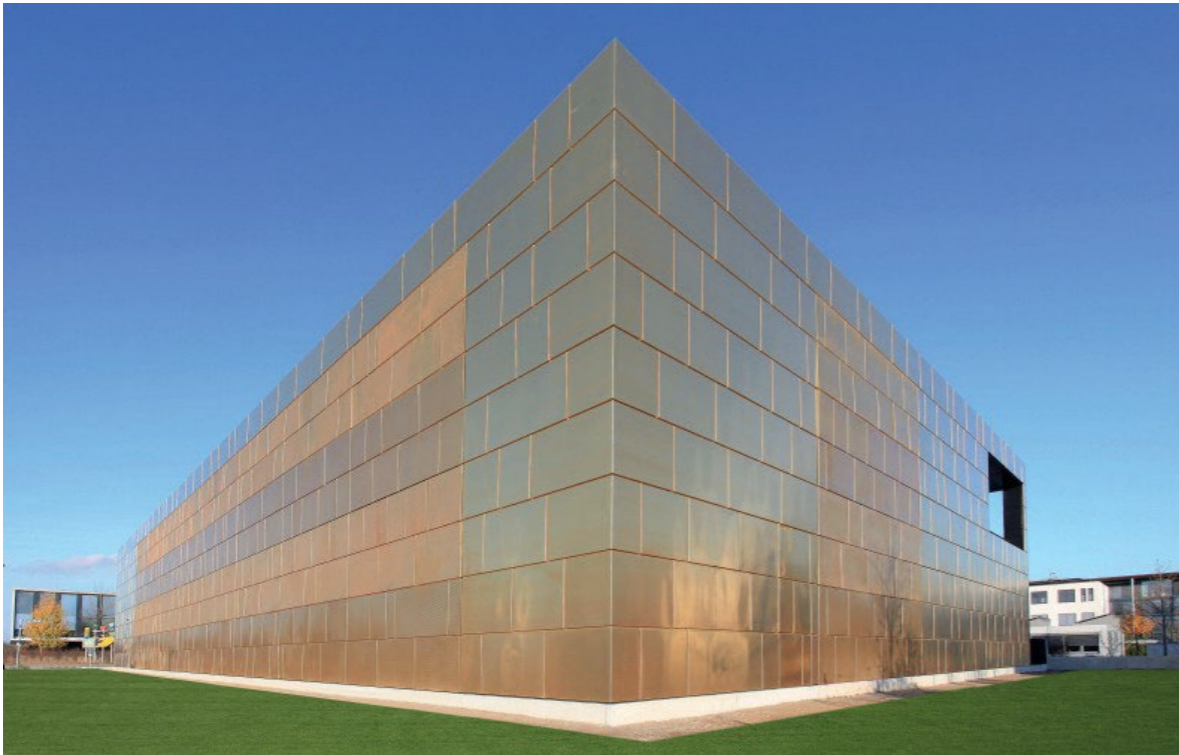


FLÄCHENBÜNDIGE SCHIEBEFALTLÄDEN

A photograph of a modern building facade featuring large glass windows and copper-colored panels. The building is set against a clear blue sky. A yellow banner is overlaid on the right side of the image, containing the text 'HEBEFALTLÄDEN FASSADEN'.

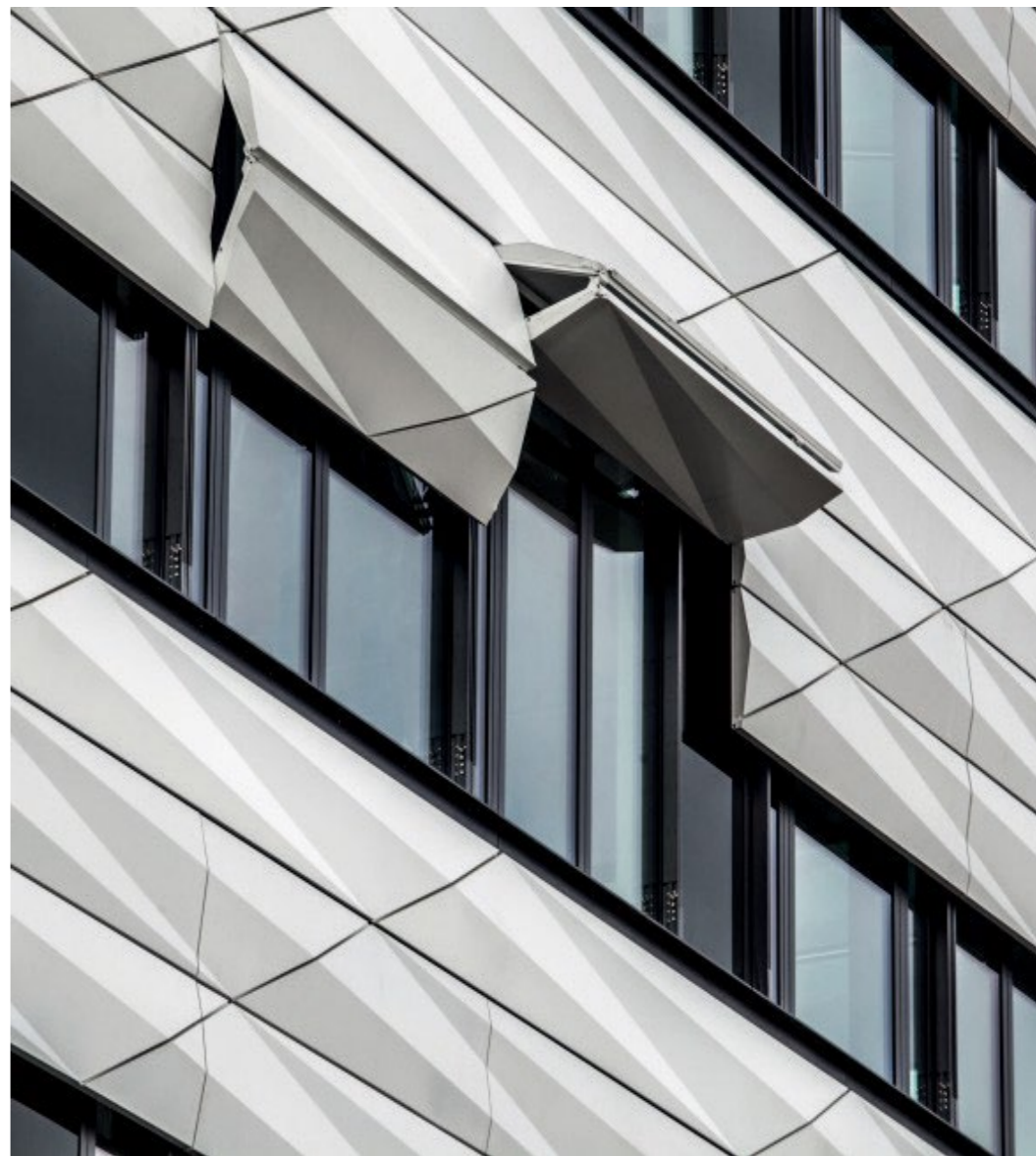
# HEBEFALTLÄDEN FASSADEN

# PRO AURUM MÜNCHEN





# HEBEFALTLÄDEN SKYLAB



OCULUS WETZLAR



# HEBEFALTORE KNICKTORE



PRO SIT OMNIBUS  
ES MOEGE ALLEN NUTZEN  
DER LAGE DEM WEIN  
DEM MENSCH

DER VEREIN HAT FOLGENDE ZWECHE  
DEN WEINBAU IN HIESIGER GEMAR  
KUNG ZU HEBEN UND ZU FOERDERN  
BESONDERS FEINE & NATURECHTE  
WEINE HERZUSTELLEN UND SO DAS  
PRODUKT DER ARBEIT HOEHER ZU  
VERWERTEN IM HERBST DEN PREIS  
DER WEINE NICHT ZU SPOTTPREISEN  
HERABSINKEN ZU LASSEN DIESE  
EHER SELBST ZU UEBERNEHMEN SO  
WIE IN JEDER HERBSTZEIT VON DEN  
MITGLIEDERN WELCHE IHRE PRODUKTE  
NICHT SELBST ABSETZEN KOENNEN  
VORKOMMENDENFALLS AUCH  
GANZE REBGUETER ODER EINZEL  
GEBAEUDE ANZUKAUFEN STATT SIE  
UNTER WERT IN DIE HAENDE VON  
SPEKULANTEN KOMMEN ZU LASSEN

NIEDERGESCHRIEBEN VON PFARRER HEINRICH HANSJAKOB 1882





# WINZERVEREIN HAGNAU



# MOORMUSEUM GEESTE



# SENTABAD MÜNCHEN





# HEBEFALTLÄDEN KANTINE



FEUERWEHR  
KLÜFTERN



# HANDWERKSKAMMER KOBLENZ





# JUGENDHERBERGE SCHAAN-VADUZ



# GYMNASIUM NEUBIBERG



# DREIFELDSPORTHALLE BRIDEL LUXEMBURG







# INDUSTRIETORE

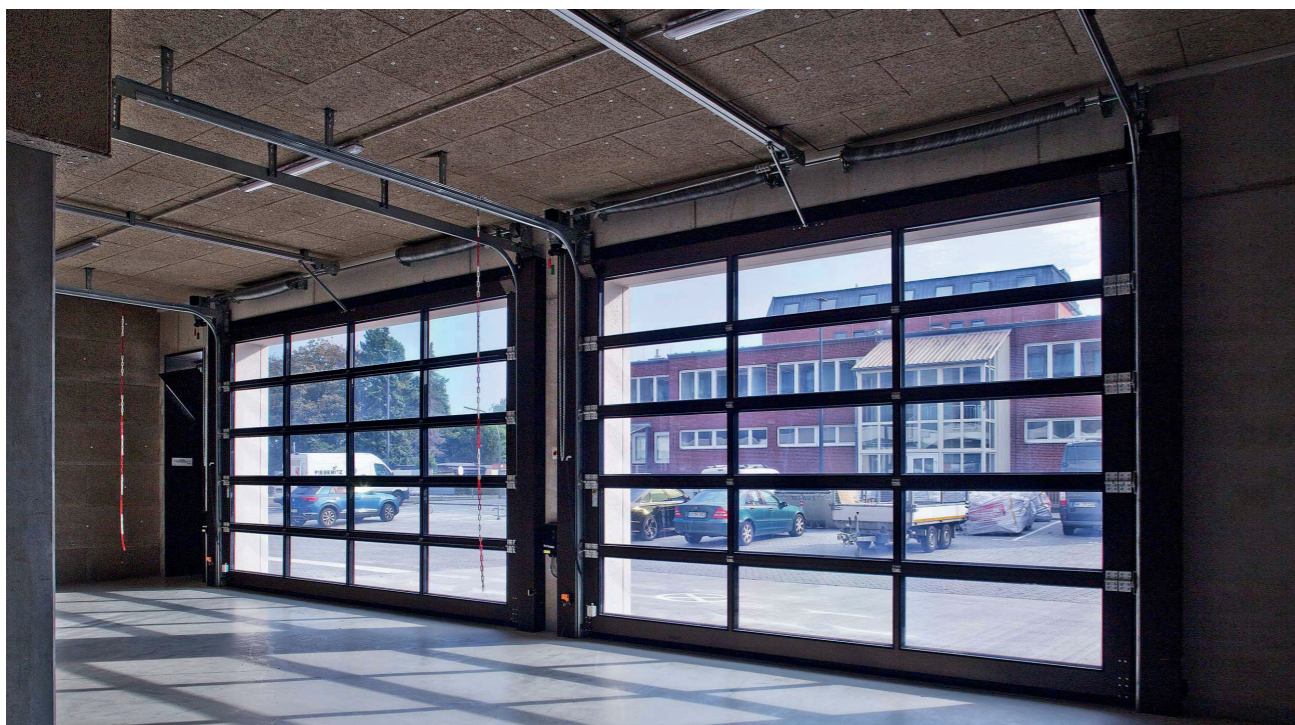


# KRONE FUTURE LAB LINGEN





**MEISTERMEILE  
HAMBURG**





**BÜCKER+ESSING**  
**LINGEN**





**ELEKTRO FEHREN  
LINGEN**





**FALTSCHIEBETORE**

**DRUCKZENTRUM  
RHEIN MAIN**



# MAINZER VERKEHRSGESELLSCHAFT





# DECKENFALTTORE







ROLLTORE

MIT LÜFTUNGSQUERSCHNITT



MINTO MÖNCHEN-  
GLADBACH

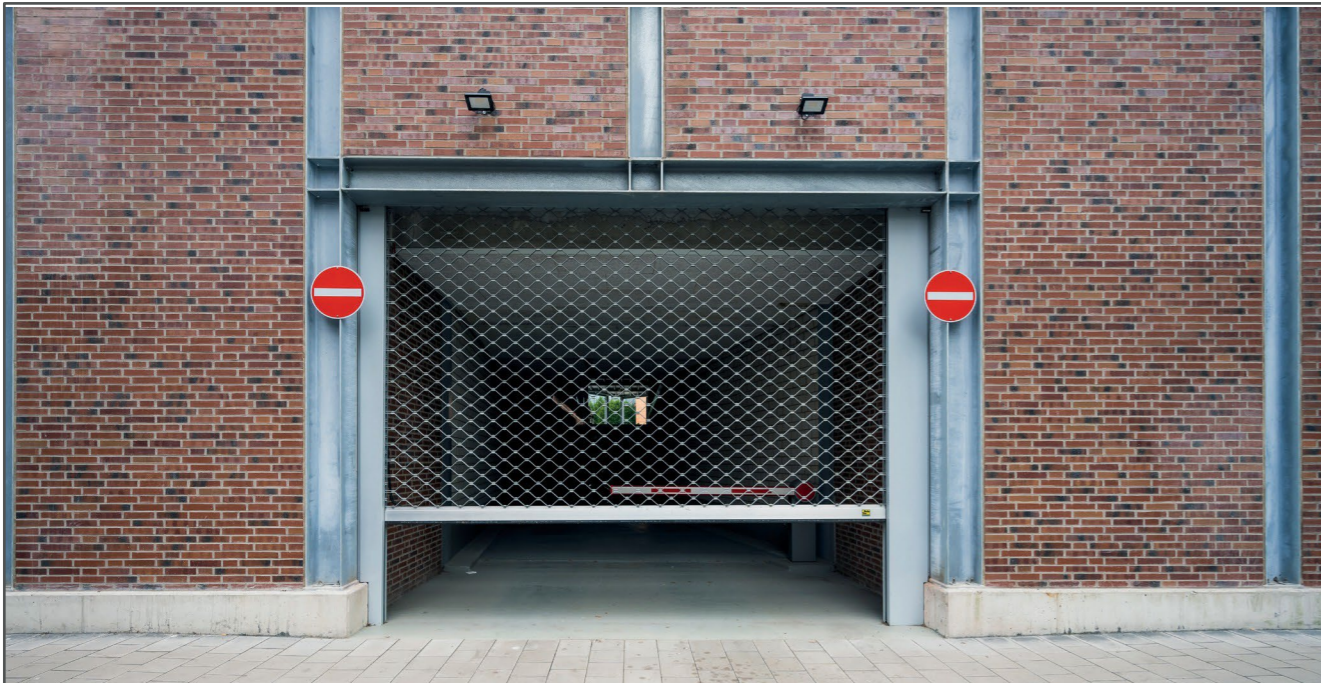


# BAYWA AG AGRAR DIETFURT



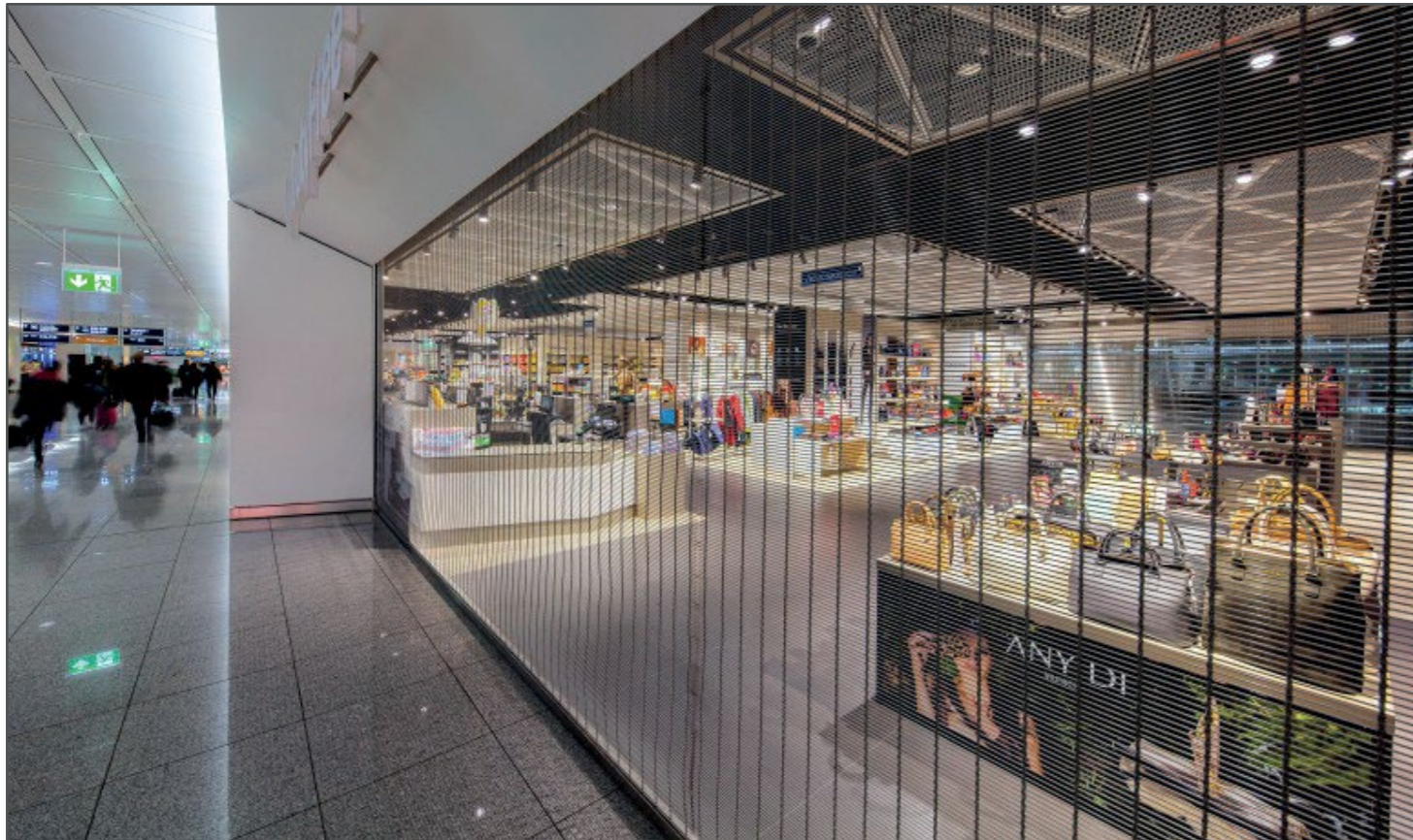


# ROLLGITTER



STADTWERKE MÜNSTER

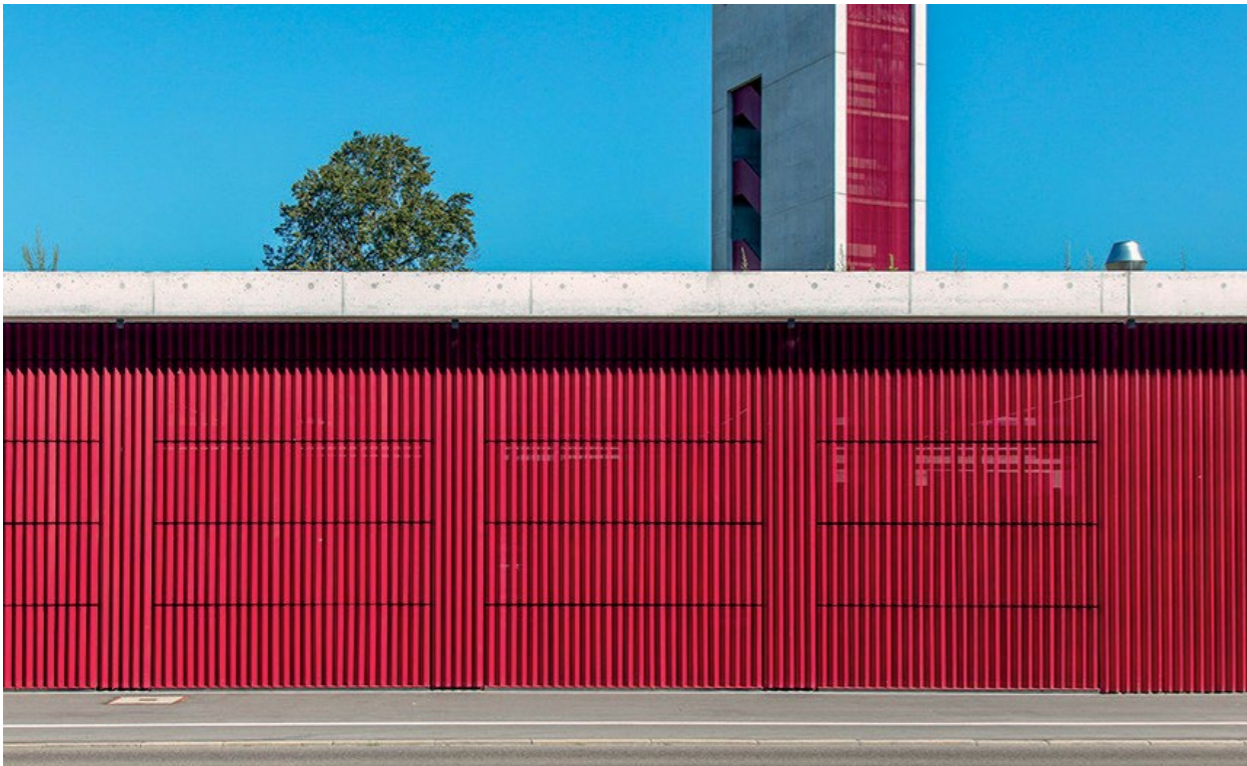
AIRPORT  
MÜNCHEN



# FASSADENBÜNDIGE SEKTIONALTORE



# FEUERWACHE KAUFBEUREN



# EINKAUFSZENTRUM MÖNCHENGLADBACH

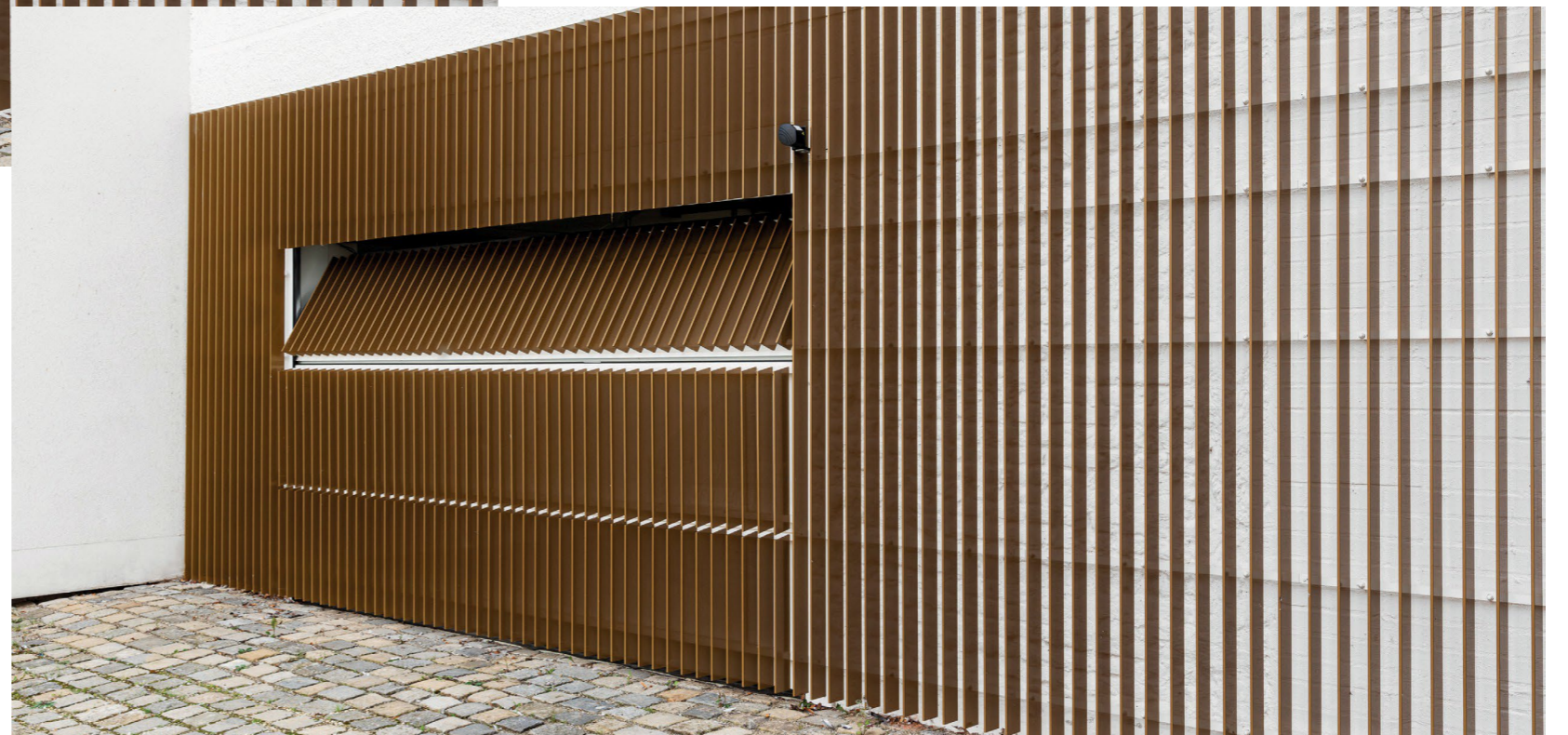


# FRAUNHOFER NÜRNBERG





# FINANZAMT GÜNZBURG



# FASSADENBÜNDIGE DUO-TORE



RATHAUS KORBACH

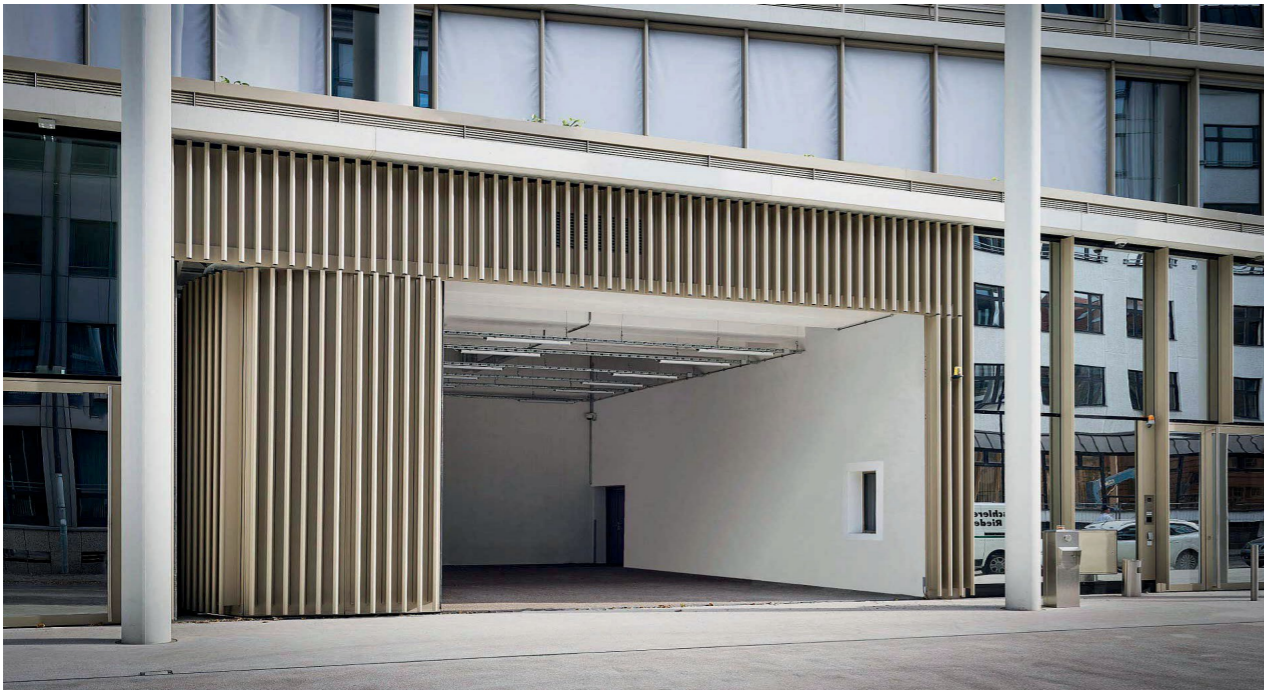


# PRIVATHAUS LINGEN





# SEITENSEKTIONALTORE



SAB - LEIPZIG

# EINFAMILIENHAUS AM BODENSEE

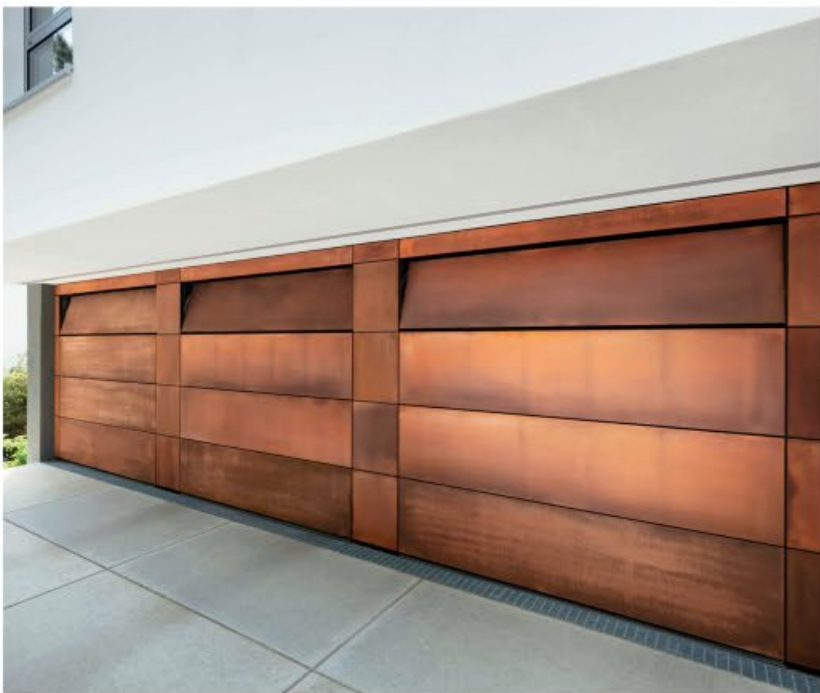


# FLÄCHENBÜNDIGE GARAGENTORE

# FLÄCHENBÜNDIGE GARAGENTORE



# EINFAMILIENHAUS AACHEN





# FLÄCHENBÜNDIGE GARAGENTORE





# BeluGa

G A R A G E N T O R E

# SEKTIONAL- GARAGENTOR





**SEKTIONAL-  
GARAGENTOR**



**MIT ANSICHTSGLEICHER SEITENTÜR**



# SEKTIONAL- GARAGENTOR



# SEKTIONAL- GARAGENTOR



# SEKTIONAL- GARAGENTOR



# SEKTIONAL- GARAGENTOR





# SEKTIONAL- GARAGENTOR



# SEKTIONAL- GARAGENTOR



# SEKTIONAL- GARAGENTOR





# BeluTec

TOR- & FASSADENSYSTEME



**BeluTec**  
TOR- & FASSADENSYSTEME



**BeluGa**  
GARAGENTORE



**Lucas**  
OUTDOOR



**ParaPro**  
GROßSCHIRME & WINDSCHUTZ